

Aujourd'hui, l'informatique fait des miracles ! Et si vous en profitez aussi ?

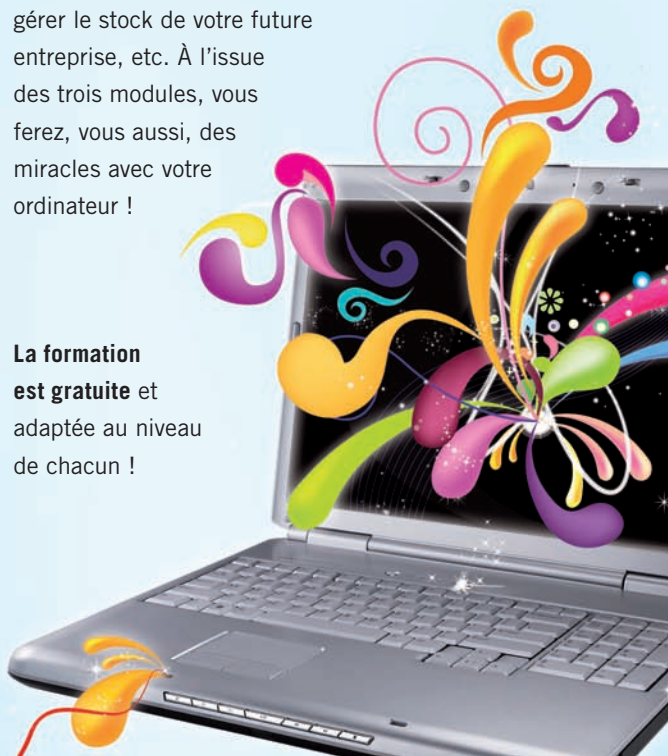
La formation PMTIC vous offre cette possibilité : **acquérir rapidement les compétences de base indispensables** à la maîtrise d'un ordinateur et des logiciels les plus utilisés !

Exploitez au mieux votre ordinateur pour qu'il devienne un outil au service de votre projet professionnel.

La formation PMTIC privilégie une approche concrète.

Vous apprendrez à mettre en page la carte de votre restaurant, réaliser vos factures d'indépendant, effectuer une recherche efficace sur Internet, gérer le stock de votre future entreprise, etc. À l'issue des trois modules, vous ferez, vous aussi, des miracles avec votre ordinateur !

La formation
est gratuite et
adaptée au niveau
de chacun !



Les Centres de formation du réseau de l'IFAPME

ARLON : 063 22 74 19
Formation PME Luxembourg
Avenue Général Patton, 10
6700 Arlon

BRAINE-LE-COMTE : 067 33 36 08
Centre de formation MBC
Chemin du Pont, 10a
7090 Braine-Le-Comte

CHARLEROI : 071 28 10 18
Centre PME-Formation de Charleroi
Chaussée de Lodelinsart, 417
6000 Charleroi

DINANT : 082 21 35 80
Centre de formation PME de Dinant
Rue Fétis, 61
5500 Bouvignes (Dinant)

**GEMBLoux / LES ISNES :
081 58 53 63**
FormatPME Créalys
Parc scientifique - Rue Saucin, 66
5032 Gembloix (Les Isnes)

LA LOUVIÈRE : 064 31 13 90
Centre de formation MBC
Rue des Boulonneries, 1
7100 La Louvière

LIBRAMONT : 061 22 33 36
Formation PME Luxembourg
Rue de la Scierie, 32
6800 Libramont

LIÈGE : 04 229 84 20
Formation PME Liège (Château Massart)
Rue du Château Massart, 70
4000 Liège

MONS : 065 35 60 00
Centre de formation MBC
Chassée de Binche 1, Impasse Desmet
7000 Mons

NAMUR : 081 74 32 14
FormatPME Namur
69, rue Henri Lemaître - 5000 Namur

TOURNAI : 069 89 11 11
FOCLAM Centre de formation IFAPME
Rue G. Charlier, 132 - 7500 Tournai

VERVIERS : 087 32 54 54
IFAPME Centre de formation de Verviers
Rue de Limbourg, 37 - 4800 Verviers

VILLERS-LE-BOUILLET : 085 27 13 40
Formation PME Huy-Waremme
Rue de Waremme, 101
4530 Villers-le-Bouillet

WAVRE / LIMAL : 010 41 95 82
FormatPME Wavre
Rue Charles Jaumotte, 7
1300 Limal (Wavre)

l'IFAPME est un réseau de Centres
de formation dans toute la Wallonie.

www.ifapme.be
Pour tout savoir
sur les formations
et l'alternance.

www.ifapme.tv
Des vidéos pour
tout savoir sur
les métiers.

Editeur responsable : Jacques Bounameaux
IFAPME - Place Albert 1^{er}, 31 - 6000 Charleroi
Composition : IFAPME - communication@ifapme.be

Numéro vert :
0800 90 133 (appel gratuit)

ifapme@ifapme.be

Avec l'aide de l'Union Européenne et
du Plan Marshall de la Région wallonne



Formation PMTIC

L'informatique au service de votre
projet professionnel !



**Formation
GRATUITE**
de sensibilisation à
l'informatique

Profitez d'une formation gratuite dans le cadre du Plan
Mobilisateur pour les Technologies de l'Information et
de la Communication (PMTIC) de la Région wallonne.

Des formations
pour des métiers d'avenir

www.ifapme.be



Concrètement...

Les formations PMTIC de l'IFAPME se déroulent dans les Centres du réseau IFAPME.

Les cours se donnent par groupe de 12 personnes maximum.

Chaque participant dispose d'un ordinateur ainsi que d'une connexion Internet.

Inscrivez-vous gratuitement en contactant le Centre de formation le plus proche de chez vous (coordonnées au dos de ce dépliant).

Qui peut suivre les formations PMTIC ?

Les formations PMTIC sont offertes aux apprentis ou stagiaires sous contrat avec l'IFAPME.

Néanmoins toute personne résidant sur le territoire de la Région wallonne peut bénéficier d'une formation PMTIC dans un des Centres de l'IFAPME pourvu qu'elle rencontre les deux conditions suivantes * :

1. Etre inscrit comme demandeur d'emploi inoccupé, ou être chômeur complet indemnisé, ou être bénéficiaire du revenu d'intégration ou de l'aide sociale.

2. Etre soit titulaire au maximum d'un diplôme de l'enseignement secondaire technique ou professionnel ou de l'enseignement secondaire général inférieur, soit avoir plus de quarante ans, sans aucune condition de diplôme.

* Ces inscriptions ne pourront cependant pas dépasser 20% du total des participants.

Les trois modules de formation proposés par l'IFAPME dans le cadre du PMTIC sont destinés à vous offrir les clés élémentaires pour accéder aux technologies de l'information et de la connaissance.

Premier module (durée : 8 heures)

Se sensibiliser à l'outil informatique et à la découverte de l'Internet

- initiation à la manipulation de la souris et du clavier;
- organisation de l'écran de travail;
- navigation de base sur Internet;
- envoi de courriers électroniques.

Deuxième module (durée : 16 heures)

S'initier au traitement de texte

- mise en page et présentation de textes;
- fonctions de base du système d'exploitation pour gérer les fichiers;
- approfondissement de l'utilisation d'Internet.

Troisième module (durée : 24 heures)

Module complémentaire

Consolider ses compétences de base en gestion de textes et de tableurs

- harmonisation et personnalisation d'un texte;
- insertion d'objet dans un texte (graphique, image...);
- présentation de feuilles dans un classeur;
- opérations de base (formules) dans une feuille;
- gestion de classeurs;
- agrémenter des graphiques.

unissons
nos forces!



Plan Marshall
www.wallonie.be

PMTIC est un programme de la Région wallonne.

L'IFAPME est opérateur agréé.

