



# Technicien chauffagiste - chaudières à combustibles liquides et gazeux

Construction - Travaux | Electrotechnique - Chauffage

Coordination et encadrement

**Durée**

1 an

**Tranche d'âge**

18 à 25 ans

25 ans et +

**Finalité**

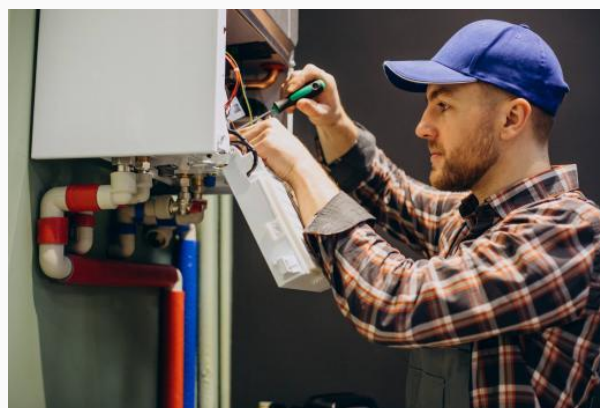
Diplôme

**Pratique en entreprise / Alternance**

Oui

**Métier en pénurie / Fonction critique**

Oui



Vous êtes du genre à réchauffer l'atmosphère par votre simple présence ? Vous connaissez déjà les principaux principes des dispositifs de chauffages ?

Alors pourquoi ne pas vous spécialiser !

Le métier de Technicien en chauffage relève des techniques spéciales en construction et industrie.

En fonction des caractéristiques des installations, le Technicien chauffagiste - chaudières à combustibles liquides et gazeux entretient et dépanne les générateurs de chaleur.

Moyennant l'obtention des agréments régionaux, il est habilité à :

Assurer le contrôle périodique, le dépannage et l'entretien des générateurs de chaleur atmosphériques ou à prémélange au gaz de type "unit", des générateurs de chaleur équipés d'un brûleur à combustible liquide (mazout)

Assurer le diagnostic approfondi des générateurs de chaleur de puissance inférieure ou égale à 100 kW, des générateurs de chaleur équipés d'un brûleur à gaz pulsé, des générateurs de chaleur équipés d'un brûleur à combustible liquide (mazout)

Alors si vous souhaitez raviver la flamme de votre avenir professionnel, rendez-vous dans l'un des Centres IFAPME qui propose cette formation afin de vous y inscrire !

**La pratique en entreprise est recommandée dans cette formation** via le modèle de formation en alternance

(<https://www.ifapme.be/decouvrir-lalternance>) : ± 8h. de cours en horaire décalé et ± 30h de pratique en entreprise par semaine ; rémunérés.

**Ce métier est un « Métier en pénurie »** : la demande de main d'œuvre est supérieure au nombre de candidats, vous aurez donc de nombreuses possibilités d'emploi à la suite de votre formation.

Les demandeurs d'emploi peuvent profiter :

d'une prime Incitant+ (<https://www.ifapme.be/liens-utiles/question/faq?n=875>) en fin de formation,

ainsi que d'un assouplissement de certaines obligations (<https://www.ifapme.be/liens-utiles/question/faq?n=876>) liées au statut de demandeur d'emploi/chômeur.

#### Débouché(s) métier(s)

Employé / Employée dans une entreprise chauffage-sanitaire, d'exploitation ou de maintenance d'équipements de chauffage, de production d'énergie

Dépanneur / Dépanneuse

#### Point(s) fort(s)

Métier en pénurie (nombreux emplois + prime et assouplissement pour demandeurs d'emploi) Contact client Travail en équipe ou en autonomie  
Sur le terrain

#### Finalité

Diplôme de formation de Chef d'entreprise

---

## Conditions d'accès

### Conditions générales

Consultez les conditions générales d'accès à la formation pour adultes (<https://www.ifapme.be/formations-pour-adultes>).

### Conditions d'admission particulières liées à cette formation

Sont admis à la formation, les détenteurs :

d'un Certificat d'Etudes Secondaires Supérieures (CESS) général, technique, artistique ou tout autre titre équivalent. Le candidat qui ne détiendrait pas de CESS peut présenter l'examen IFAPME spécifique à ce niveau d'étude

d'une attestation de réussite d'un examen d'admission aux études universitaires de premier cycle, dans une haute école ou dans l'enseignement supérieur de promotion sociale

d'un diplôme de formation chef d'entreprise IFAPME

d'un certificat d'apprentissage dans les métiers de chauffagiste, électricien ou garagiste ou métiers connexes

Toute autre situation particulière est soumise pour analyse et avis au conseiller pédagogique responsable de la formation.

L'accès à cette formation pourrait être octroyé aux détenteurs de titres officiels de compétences validées ou acquises en formation (par exemples : certificat de compétences acquises en formation, certificat de formation professionnelle spécifique, titres de validation de compétences) pour les métiers de chauffagiste, électricien, garagiste ou métiers connexes.

---

## Aptitudes

L'activité comporte des déplacements fréquents (éloignement du lieu de travail, changements de chantiers...).

Elle varie selon le type d'intervention (maintenance, exploitation...) et le lieu d'intervention (sites industriels, immeubles d'habitation, hôpitaux, grandes surfaces...).

L'activité peut s'exercer les fins de semaine, de nuit et être soumise à des astreintes et à des variations saisonnières.

Le port d'équipements de protection (gants, chaussures de sécurité...) est exigé.

---

## Programme

### Cours professionnels :

E26/5 Réglementation (24h)

E26/5 Electricité (20h)

E26/5 Notions de dimensionnement d'alimentation en combustible (8h)

E26/5 Ventilation (24h)

E26/5 Chaudières L+G1 (12h)

E26/5 Brûleurs G1 (24h)

E26/5 Entretien brûleurs G1 (12h)

E26/5 Dépannage brûleurs G1 (24h)

E26/5 Entretien/dépanner une installation de chauffage central à brûleur Gaz (h)

E26/5 Entretien/dépanner une installation de chauffage central à brûleur à gaz pulsé (h)

E26/5 Brûleurs G2 (24h)

E26/5 Entretien brûleurs G2 (4h)

E26/5 Dépannage brûleurs G2 (24h)

E26/5 Entretien/dépanner une installation de chauffage central à brûleur mazout (h)

E26/5 Brûleurs L (20h)

E26/5 Entretien brûleurs L (12h)

E26/5 Dépannage brûleurs L (24h)

E26/5 Diagnostic approfondi des systèmes de chauffage de type 1 (8h)

E26/5 Chaudières G2 (8h)

## Des incitants pour vous former à un métier de la Construction !

Dans le cadre du Plan de reconstruction de la Wallonie, l'IFAPME, le Gouvernement wallon, [Embuild \(https://embuild.be/fr\)](https://embuild.be/fr) et [Constructiv \(https://eur01.safelinks.protection.outlook.com/?url=https%3A%2F%2Fconstructiv.be%2F&data=04%7C01%7Cnicolas.delmotte%40ifapme.be%7Cc0a4907c9e934f09418108d977624143%7C87d43e3b5a8c4929a21de29eb7f7ea7e%7C0%7C0%7C637672086148013905%7CUnknown%7CTWFpbGZsb3d8eyJWljojMC4wLjAwMDAiLCJQljoiv2luMzliLCJBTiI6lk1haWwiLCJXVCI6Mn0%3D%7C1000&sdata=6zNkhH9t%2FviSvkbub8UX7PkAFO3mlmN4MRH6uDZhrj%3D&reserved=0\)](https://eur01.safelinks.protection.outlook.com/?url=https%3A%2F%2Fconstructiv.be%2F&data=04%7C01%7Cnicolas.delmotte%40ifapme.be%7Cc0a4907c9e934f09418108d977624143%7C87d43e3b5a8c4929a21de29eb7f7ea7e%7C0%7C0%7C637672086148013905%7CUnknown%7CTWFpbGZsb3d8eyJWljojMC4wLjAwMDAiLCJQljoiv2luMzliLCJBTiI6lk1haWwiLCJXVCI6Mn0%3D%7C1000&sdata=6zNkhH9t%2FviSvkbub8UX7PkAFO3mlmN4MRH6uDZhrj%3D&reserved=0), mettent en place des mesures concrètes pour booster l'envie et l'intérêt de celles et ceux qui envisagent de se former dans le secteur de la Construction.

**Remboursement du minerval** pour les formations adultes des filières de la construction, de l'électrotechnique et du bois : [la liste des formations concernées \(https://www.ifapme.be/liens-utiles/question/faq?n=926\)](https://www.ifapme.be/liens-utiles/question/faq?n=926)

**Encadrement intensifié** de la part des Référents IFAPME.

**Certifications par module** : après chaque année de formation, les apprenants et apprenantes ont la possibilité d'obtenir une certification attestant de la maîtrise des compétences acquises. Cette reconnaissance prend la forme d'un CeCAF ou d'un RAF.

Le Gouvernement wallon finalise également de nouveaux incitants pour booster les formations en alternance de l'IFAPME pour ces mêmes métiers :

**Prime de 2000 €** pour les apprenants IFAPME en alternance, inscrits dans ces filières (conditions spécifiques pour les primo-entrants) : [la liste des formations concernées \(https://www.ifapme.be/liens-utiles/question/faq?n=922\)](https://www.ifapme.be/liens-utiles/question/faq?n=922)

**Un chèque permis de conduire** pour faciliter la mobilité des apprenants et apprenantes en alternance de minimum 17 ans. Cette aide est valable pour le permis B (voiture) ou le permis AM (cyclomoteur) : [la liste des formations concernées \(https://www.ifapme.be/liens-utiles/question/faq?n=924\)](https://www.ifapme.be/liens-utiles/question/faq?n=924)

Retrouvez toutes les mesures et les informations sur [notre actualité consacrée au Plan de reconstruction \(https://www.ifapme.be/reconstruction\)](https://www.ifapme.be/reconstruction).

## S'inscrire à une formation pour adultes

## Délais et informations

Les inscriptions sont **ouvertes jusqu'au fin octobre**. En cas d'année préparatoire, les inscriptions sont **possibles jusqu'au 15 novembre**.

**Des droits d'inscription sont requis**. Le montant varie d'une formation à l'autre mais est compris généralement entre 220 et 350€ ou plus.

Prenez contact avec le Centre IFAPME (<https://www.ifapme.be/centres>) qui organise la formation.

## S'inscrire

Pour l'inscription proprement dite, munissez-vous des documents suivants :

votre **carte d'identité** ;

une **copie du dernier diplôme** (ou bulletin) obtenu ;

si vous êtes demandeur d'emploi et vous vous inscrivez à une formation à un "métier en pénurie" (<https://www.ifapme.be/actualites/metiers-en-penuriecritiques-60-formations-ifapme-y-repondent>), une **attestation d'inscription au FOREM** (<https://www.leforem.be/>) pour profiter d'un possible incitant financier.

Après cette inscription, **si l'Alternance est possible pour cette formation**, vous pouvez trouver une entreprise avec laquelle signer une convention de stage.

Pour signer votre convention ou en cas de difficultés, contactez un Service de l'IFAPME près de chez vous. Pour ce rendez-vous, munissez-vous des documents suivants :

votre carte d'identité

la preuve de votre inscription à la formation.



## Gilly

Chaussée de Lodelinsart, 417 6060 Charleroi (Gilly)

071 28 10 00

**Accueil :**

Du lundi au vendredi : de 8h à 21h

Le samedi : de 8h à 12h

071 42 28 03

[info.charleroi@ifapme.be](mailto:info.charleroi@ifapme.be)

### Type d'inscription

Au Centre/lieu de formation

Dispenses partielles

Consultez votre centre pour en savoir plus.

Bon à savoir

Inscription possible jusqu'au 30 octobre de l'année académique concernée.