



# Logistique - Responsable entrepôt

## (H/F/X)

Logistique - Transport

Coordination et encadrement

Durée

1 an

Tranche d'âge

18 à 25 ans

25 ans et +

Finalité

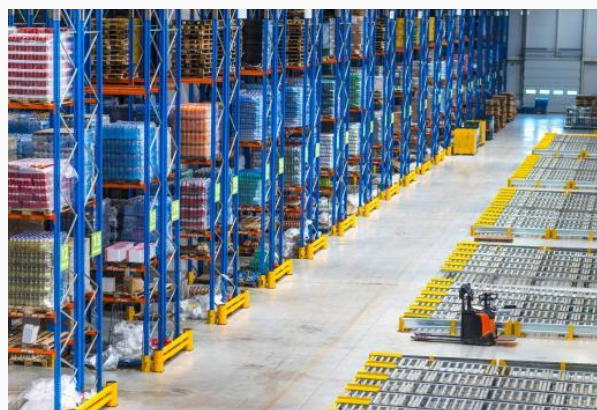
Diplôme

Pratique en entreprise / Alternance

Oui

Métier en pénurie / Fonction critique

Non



Cette formation est une spécialisation, elle possède des conditions d'accès particulières

Vous adorez quand un plan se déroule sans accroc ? Vous savez comment gérer les choses et dispatcher des consignes pour que tout file droit ? Alors pourquoi ne pas devenir Responsable d'entrepôt grâce à cette formation on ne peut plus logique !

Le Responsable et la Responsable entrepôt et plateforme conçoivent les modes d'organisation du stockage en entrepôt. Ils optimisent et rationalisent les surfaces de stockage et les volumes des produits selon leur nature, leur rotation et leurs caractéristiques afin que ceux-ci soient accessibles en permanence. Les Responsables vérifient chaque partie du flux de marchandises à l'intérieur de l'entrepôt. Ils sont les garants du bon fonctionnement de la chaîne logistique et veillent à optimiser les processus afin d'augmenter la rentabilité, améliorer le fonctionnement et offrir un service de qualité aux

---

clients.

Au cours de cette formation de coordination et d'encadrement, vous développerez toutes les compétences et apprendrez toutes les techniques nécessaires au métier de Responsable entrepôt et plateforme :

**Assurez la gestion opérationnelle de l'entrepôt :** vous apprenez à analyser l'organisation de l'entrepôt, à améliorer les méthodes de travail afin d'obtenir une utilisation optimale du lieu, de la main-d'oeuvre et des ressources.


**Suivre la performance :** vous développez les compétences nécessaires à l'optimisation de la gestion des flux, des méthodes de stockage, des objectifs commerciaux et des coûts. Vous prenez aussi en compte la gestion environnementale de l'entrepôt.

**Assurer de bonnes relations avec les clients et les fournisseurs :** vous développez des techniques pour entretenir et améliorer les relations avec les clients et les fournisseurs ainsi que pour la gestion des plaintes. Vous maîtrisez les différentes techniques de dialogues et de communication.

**Encadrer et gérer le personnel :** vous apprenez à identifier les compétences présentes dans l'équipe en accompagnant et en proposant des formations aux collaborateurs afin de développer leurs compétences. Vous apprenez à renforcer la cohésion et la dynamique de groupe. De plus, vous développerez des compétences liées à la gestion des ressources humaines, vous apprenez à gérer et à réaliser les plannings.

**Appliquer et respecter les réglementations :** cette formation vous permettra d'appliquer les réglementations liées à la sécurité, l'hygiène, l'environnement et la qualité au sein de l'entrepôt. Vous apprendrez aussi comment réaliser votre travail avec méthode, ordre et qualité.

Alors si vous souhaitez optimiser votre parcours professionnel, rendez-vous dans l'un des Centres IFAPME qui propose cette formation afin de vous y inscrire !



**La pratique en entreprise est obligatoire dans cette formation :**

de préférence via le modèle de formation en alternance (<https://www.ifapme.be/decouvrir-lalternance>) : ± 8h de cours en horaire décalé et ± 30h de pratique en entreprise par semaine ; rémunérées

sinon via un ou des **stages de pratique professionnelle** : pour un total de 250h réparties sur l'année de formation ; non-rémunérées.

Cette formation permet de bénéficier d'un assouplissement de certaines obligations (<https://www.ifapme.be/liens-utiles/question/faq?n=876>) liées au statut de demandeur d'emploi/chômeur pour l'année académique 2023-2024.

**Débouché(s) métier(s)**

Responsable d'entrepôt et plateforme logistique tout secteur

Chef / Cheffe d'équipe dans un entrepôt, une plateforme logistique

Employé / Employée dans un entrepôt, une plateforme logistique

**Débouché(s) future(s) formation(s)**

Transport - Conseiller (H/F/X) (<https://www.ifapme.be/formations/chef-dentreprise/transport-conseiller-hfx>)

Logistique - Déclarant en douane (H/F/X) (<https://www.ifapme.be/formations/chef-dentreprise/logistique-declarant-en-douane-hfx>)

**Point(s) fort(s)**

Travail en équipe Contact client Travail au bureau et sur le terrain Variété des secteurs d'activité

**Finalité**

Diplôme de la formation en Coordination et Encadrement homologué par la Communauté française Certificat d'acquis d'apprentissage en formation (CeCAF)

**Conditions d'accès**

Est admis aux cours l'apprenant ou l'apprenante qui :

est titulaire d'un diplôme Coordination Encadrement de « Superviseur en entrepôt et Gestionnaire des approvisionnements et des stocks » (<https://www.ifapme.be/formations/coordination-et-encadrement/superviseur-en-entrepot-et-gestionnaire-des>) »

ou

est titulaire d'un diplôme d'études supérieures dans le secteur de la logistique.

ou

a une expérience de 3 ans minimum à un poste de responsabilité en logistique + dossier de motivation.

---

## Aptitudes

Les aptitudes d'un responsable de plateformes / entrepôts sont :

- Capacités d'analyse
  - Aptitude à faire émerger des solutions
  - Aisance relationnelle
  - Capacité à négocier
  - Capacité d'organisation
  - Avoir du leadership pour gérer une équipe
  - Résistance physique
  - Gestion du stress
  - Capacités d'adaptation
  - Sens de l'anticipation
  - Maîtrise de l'outils informatique
- 

## Programme

Cette formation est une spécialisation à la formation

**1ère année :**

- U48/25 Législation / réglementation (32h)
  - U48/25 Gestion de la qualité (24h)
  - U48/25 Techniques de gestion commerciale (12h)
  - U48/25 Leadership / gestion d'équipe (24h)
  - U48/25 Logiciels de gestion d'entrepôt (WHS, MRP et ERP) (36h)
  - U48/25 Gestion optimale des stocks et de l'entreposage (36h)
  - U48/25 Techniques de planification (optimisation) (58h)
  - U48/25 Organisation de la chaîne logistique (44h)
  - U48/25 Déontologie (8h)
- 

**S'inscrire à une formation pour adultes**

## Délais et informations

Les inscriptions sont **ouvertes jusqu'au fin octobre**. En cas d'année préparatoire, les inscriptions sont **possibles jusqu'au 15 novembre**. Il est possible de s'inscrire à certaines formations (<https://www.ifapme.be/rentree-janvier>) pendant le mois de **janvier**.

**Des droits d'inscription sont requis**. Le montant varie d'une formation à l'autre mais est compris généralement entre 220 et 350€ ou plus.

Prenez contact avec le Centre IFAPME (<https://www.ifapme.be/centres>) qui organise la formation.

## S'inscrire

Pour l'inscription proprement dite, munissez-vous des documents suivants :

votre **carte d'identité** ;

une **copie du dernier diplôme** (ou bulletin) obtenu ;

si vous êtes demandeur d'emploi et vous vous inscrivez à une formation à un "métier en pénurie" (<https://www.ifapme.be/actualites/metiers-en-penuriecritiques-60-formations-ifapme-y-repondent>), une **attestation d'inscription au FOREM** (<https://www.leforem.be/>) pour profiter d'un possible incitant financier.

Après cette inscription, **si l'Alternance est possible pour cette formation**, vous pouvez trouver une entreprise avec laquelle signer une convention de stage.

Pour signer votre convention ou en cas de difficultés, contactez un Service de l'IFAPME près de chez vous. Pour ce rendez-vous, munissez-vous des documents suivants :

votre carte d'identité

la preuve de votre inscription à la formation.



## Gosselies

Rue Louis Blériot, 3 6041 Charleroi (Gosselies)

071 55 68 47

**Secrétariat :**

Le lundi : de 8h à 19h

Du mardi au vendredi : de 8h à 21h

Le samedi : de 8h à 12h

/

[info.charleroi@ifapme.be](mailto:info.charleroi@ifapme.be)

### Type d'inscription

Au Centre/lieu de formation

Dispenses partielles

Consultez votre centre pour en savoir plus.

Bon à savoir

**Prêt à vous inscrire ? C'est par ici ! (<https://www.ifapme.be/inscriptions>)**

Inscription possible jusqu'au 30 octobre de l'année académique concernée.