



# Indépendant, c'est quoi ?

Entrepreneuriat - Management

Création d'entreprise

Durée

4h

Tranche d'âge

18 à 25 ans

25 ans et +

Finalité

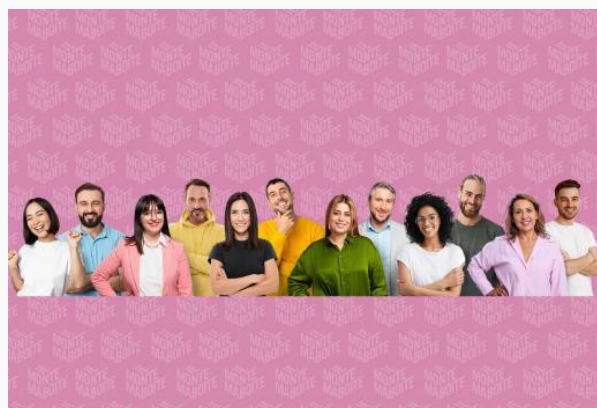
Attestation

Pratique en entreprise / Alternance

Non

Métier en pénurie / Fonction critique

Non



La création d'une activité indépendante vous tente, mais vous hésitez encore ? Pour vous aider, nous vous proposons des ateliers thématiques gratuits qui vous permettront d'y voir plus clair avant de décider d'aller plus loin.

## Atelier 3 : Indépendant, c'est quoi ?

Pour oser entreprendre, transformer une idée en un projet réussi, en phase avec vos valeurs, vos rêves et ambitions, il suffit de suivre des étapes-clés essentielles. Nous vous expliquerons comment procéder, nous répondrons à vos questions et nous vous donnerons des pistes concrètes d'actions. Vous découvrirez que réussir son projet, c'est trouver une cohérence, un juste équilibre entre tous les éléments qui le constituent, d'abord humains mais aussi commerciaux et financiers. Vous connaîtrez toutes les facettes du statut d'indépendant.

Créer son entreprise, ça se prépare... et nous sommes à vos côtés (<https://www.ifapme.be/jemontemaboite>) !

Au cours de cet atelier, les thématiques suivantes seront abordées :

Les indépendants de nos jours : aperçu de quelques données statistiques

La définition de l'indépendant

Comment devenir indépendant : accès, rôle du guichet, formalités,...

Comparaison entre le statut salarié et indépendant : évolution et amélioration du statut

Les droits et obligations liés au statut social de l'indépendant

Le principe des cotisations sociales



<https://www.ifapme.be/jemontemaboite>

#### Débouché(s) métier(s)

Créer son entreprise

Devenir indépendant / indépendante

#### Débouché(s) future(s) formation(s)

Atelier 1 : Comment réussir son projet d'entreprise - Mon profil entrepreneurial (<https://www.ifapme.be/formations/formations-continues/je-monte-ma-boite-etes-vous-pret-devenir-independant-atelier-1>)

Atelier 2 : Comment réussir son projet d'entreprise - De l'idée au projet (<https://www.ifapme.be/formations/formations-continues/je-monte-ma-boite-etes-vous-pret-devenir-independant-atelier-2>)

#### Point(s) fort(s)

Atelier gratuit Formateurs expérimentés, indépendants et en activité Des formations en petits groupes adaptées à vos besoins Des horaires en journées ou e

Partout en Wallonie, dans nos différents Centres IFAPME

---

## Conditions d'accès

Ces ateliers s'adressent à toute personne qui envisage de créer un jour son entreprise, de se lancer comme indépendant.e et qui est au début de sa réflexion et de ses démarches.



## Liège - Sainte-Beuve

Boulevard Sainte-Beuve, 1 4000 Liège

04 229 84 20

**Accueil :**

Du lundi au jeudi : de 8h15 à 21h45

Le vendredi : de 8h15 à 17h15

04 229 84 30

[formation.continue@centreifapme.be](mailto:formation.continue@centreifapme.be)

### Conditions d' inscription

Formulaire ci-dessous

Inscription obligatoire

Bon à savoir

Inscription via ce formulaire ([https://forms.office.com/Pages/ResponsePage.aspx?id=Oz7Uh4xaKUmIHeKet\\_qfrWuM5HQpaZDkWJ2-Vt1FEBUMTExMVU2OUhIV1o4OURVT0JWVUo2VIE2SC4u](https://forms.office.com/Pages/ResponsePage.aspx?id=Oz7Uh4xaKUmIHeKet_qfrWuM5HQpaZDkWJ2-Vt1FEBUMTExMVU2OUhIV1o4OURVT0JWVUo2VIE2SC4u))

Pour toutes informations, contactez :

[pmecrea@centreifapme.be](mailto:pmecrea@centreifapme.be)

04 229 84 50