



Comment développer ma stratégie de communication

Entrepreneuriat - Management

Création d'entreprise

Durée

16h

Tranche d'âge

18 à 25 ans

25 ans et +

Finalité

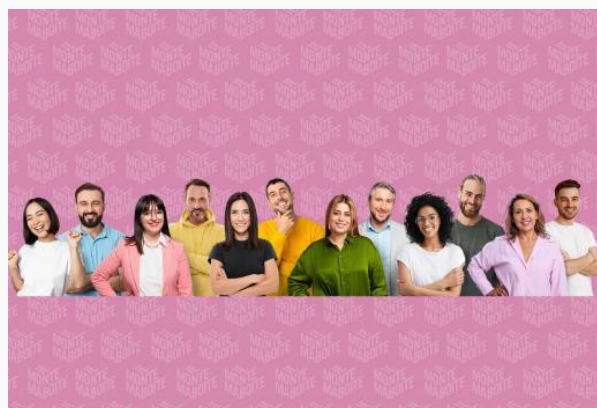
Attestation

Pratique en entreprise / Alternance

Non

Métier en pénurie / Fonction critique

Non



Avant de vous lancer dans la grande aventure de l'entrepreneuriat, avez-vous réfléchi à la manière dont vous allez vous faire connaître ? Une stratégie de communication peut être l'un des éléments clés de votre succès ! Grâce à cette formation, vous apprendrez à communiquer de manière adaptée sur votre activité.

Vous ne pouvez pas bien vendre votre produit/service si vous n'êtes pas visible auprès de votre clientèle ! Pour cela, il est important de déterminer la manière dont vous allez communiquer avec vos clients et d'élaborer en détails la marche à suivre.

La formation « Comment développer ma stratégie de communication » fait partie de la thématique complète « Comment bien communiquer (<https://www.ifapme.be/formations/creation-dentreprises/comment-bien-communiquer>) ». Ce module peut être suivi de manière indépendante

Cette formation fait partie du dispositif « Je monte ma boîte (<https://www.ifapme.be/jemontemaboite>) ». Pour plus d'information, contactez le conseiller en création d'entreprise de votre région.



(<https://www.ifapme.be/jemontemaboite>)

Débouché(s) métier(s)

Créer son entreprise

Devenir indépendant / indépendante

Point(s) fort(s)

Formateurs expérimentés, indépendants et en activité Des formations en petits groupes adaptées à vos besoins Des horaires en journées ou en soirées

Partout en Wallonie, dans nos différents Centres IFAPME

Conditions d'accès

Toute personne ayant un projet de création d'entreprise et désireuse que celui-ci aboutisse dans les meilleurs délais.

Programme

Programme de la formation :

- Définir sa stratégie de communication.
- Définir son message commercial.
- Définir ses besoins en identité visuelle.
- Choisir les moyens promotionnels adaptés.
- Planifier les actions de communication.
- Définir le budget de communication.
- Etablir des indicateurs de résultats.



Bouvignes

Rue Fétis, 61 5500 Dinant (Bouvignes)

082 21 35 80

Secrétariat

Du Lundi au jeudi : de 8h30 à 21h30

Le Vendredi : de 8h30 à 17h

Le Samedi : de 8h30 à 13h

/

centre.dinant@ifapme.be

Conditions d' inscription

Inscription obligatoire par mail ou par téléphone : Laurent De Lunardo - 0471/62.06.66 - laurent.delunardo@ifapme.be